

Automatic Optical Inspection per schede elettroniche

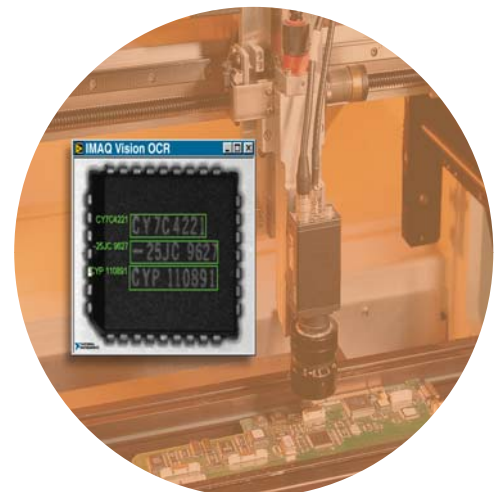


La macchina VT-3040 si inserisce nella famiglia di prodotti noti come AOI (Automatic Optical Inspection). Questi sistemi effettuano test passivi alla fine delle linee di produzione per controllare la presenza di difetti dovuti ai processi di lavorazione o di montaggio dei componenti.

La macchina risulta in grado di apprendere la disposizione e la descrizione dei componenti da verificare all'interno della scheda specifica tramite un traduttore che, partendo dai file gerber per quanto concerne la disposizione geometrica e da un database componenti che si viene a popolare durante l'utilizzo, genera un file in formato XML che funge da input per il sistema.

La definizione dei test da effettuare avviene in modalità interattiva a cura dell'operatore, guidato in questo dalla macchina stessa che gli propone un insieme di funzioni di supporto. I singoli test sono memorizzati all'interno di una libreria per poterli riutilizzare al ripresentarsi del medesimo componente.

L'interfaccia utente richiede esclusivamente il caricamento del codice scheda e l'avvio della procedura di collaudo. Questa procede in modo automatico visualizzando al termine il risultato. Su specifica opzione è possibile ripetere esclusivamente il test dei componenti falliti.



SIDeA S.r.l.

Via Teodosio, 74
20131 Milano
tel. +39 02 28970097
fax. +39 02 28970113

Via Pio XII, 14
35010 Vigonza (PD)
tel. +39 049 8935952
fax. +39 049 8956993

Via Stazione 27
38060 Mattarello (TN)
tel. +39 0461 942154
fax +39 0461 942152

www.sidea.it
eng@sidea.it

I risultati sono memorizzati in un database per poter consentire analisi di tipo storico e per poter integrare la macchina in un sistema di qualità aziendale.

La macchina VT-3040 può essere fornita con una libreria estesa di analisi che consenta di estenderne le capacità al riconoscimento dei colori di led e della polarità di condensatori.



Principali caratteristiche:

- dimensione massima del PCB: (550 x 440 mm)
- altezza massima dei componenti: 120 mm
- componenti rilevati: tutti THT e parte SMD
- verifiche effettuate:
Riconoscimento del Pattern,
Presenza,
Assenza,
Orientamento componenti.

SIDeA, VT-3040, are registered trademarks of SIDeA S.r.l.

National Instruments and LabVIEW are registered trademarks of National Instruments.

© 2005 SIDeA S.r.l.
All rights reserved.



SIDeA S.r.l.

Via Teodosio, 74
20131 Milano
tel. +39 02 28970097
fax. +39 02 28970113

Via Pio XII, 14
35010 Vigonza (PD)
tel. +39 049 8935952
fax. +39 049 8956993

Via Stazione 27
38060 Mattarello (TN)
tel. +39 0461 942154
fax +39 0461 942152

www.sidea.it
eng@sidea.it